

NAPOWIETRZNY PRZEKŁADNIK NAPIĘCIOWY ($U_N = 3,6 \text{ kV} \dots 36 \text{ kV}$)

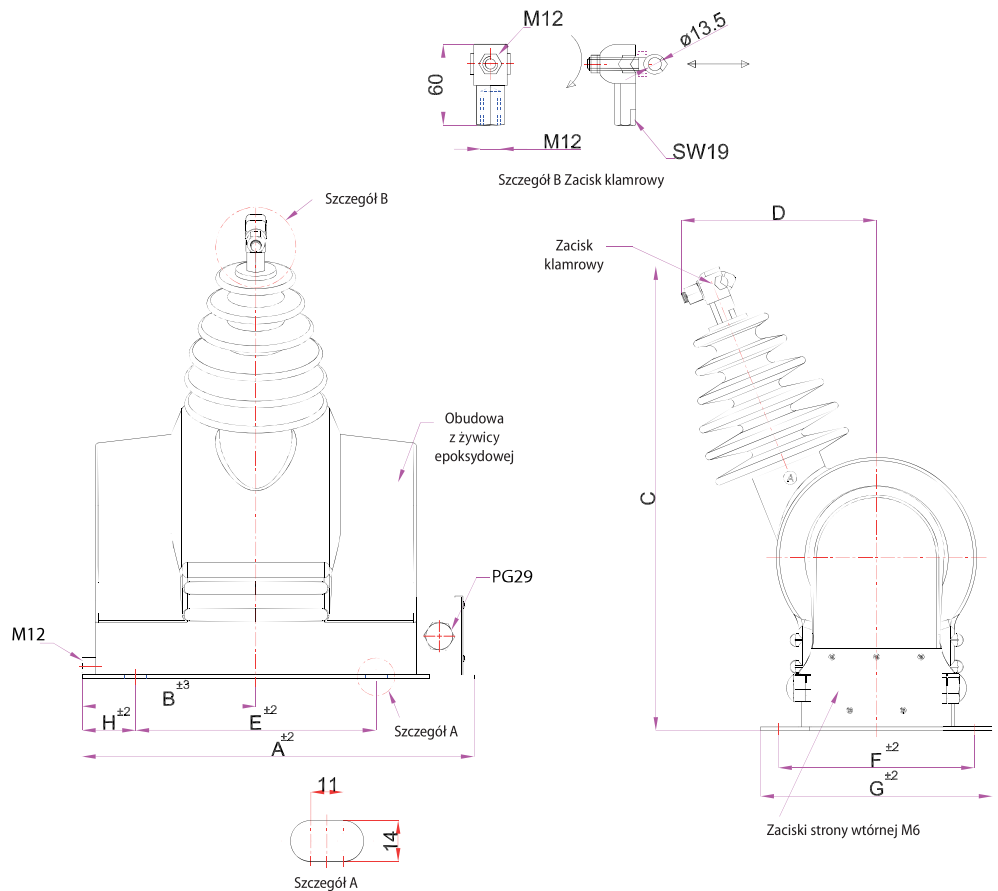


Typ:

- VTH 20
- VTH 30



Zacisk strony wysokiego napięcia



Typ	VTH 20					VTH 30	
Napięcie znamionowe U_N [kV]	3,6	7,2	12	17,5	24	36	
Napięcie znamionowe probiercze izolacji (1 min) [kV]	10	20	28	38	50	70	
Napięcie znamionowe probiercze udarowe [kV]	40	60	75	95	125	170	
Częstotliwość znamionowa [Hz]	50 - 60						
Napięcie pierwotne [kV]	$24/\sqrt{3}$					$36/\sqrt{3}$	
Napięcie wtórne [V]	100/ $\sqrt{3}$ 110/ $\sqrt{3}$ 120/ $\sqrt{3}$ 220						
Maksymalna moc uzwojenia dla klasy 0,2 [VA]	40					50	
Maksymalna moc uzwojenia dla klasy 0,5 [VA]	120					150	
Maksymalna moc uzwojenia dla klasy 1 [VA]	250					250	
Maksymalna moc uzwojenia dla klas zabezpieczeniowych 3P [VA]						100	
Maksymalna moc uzwojenia dla uzwojenia 220 V [VA]						800	
Współczynnik napięciowy [Un]						1,9	
Wytrzymałość zwarciova (mechaniczna) [N]						3750	
Klasa izolacji	E						
Min. droga upływu [mm]	820					1220	
Wysokość pracy [m]	Zgodne z wymaganiami klienta						
Standard	Zgodne z wymaganiami klienta						
Waga [kg]	50					65	

Typ	A	B	C	D	E	F	G	H
VTH 20	440	195	max. 535	max. 235	270	220	260	60
VTH 30	450	200	max. 625	max. 295	270	190	220	70

Moment dokręcenia śrub [Nm]	min	max
M6 (zaciski strony wtórnej)	3	5
M12 (zaciski strony pierwotnej i uziemienia)	60	70

Wszystkie wymiary w [mm].
Producent zastrzega prawo wprowadzania zmian wynikających z postępu technicznego.